

Stichting
Leefomgeving
Schiphol



Stichting Leefomgeving Schiphol

Informatiebijeenkomst Oude Meer, Rozenburg en Aalsmeerderbrug

Stichting Leefomgeving Schiphol

Wie zijn wij?

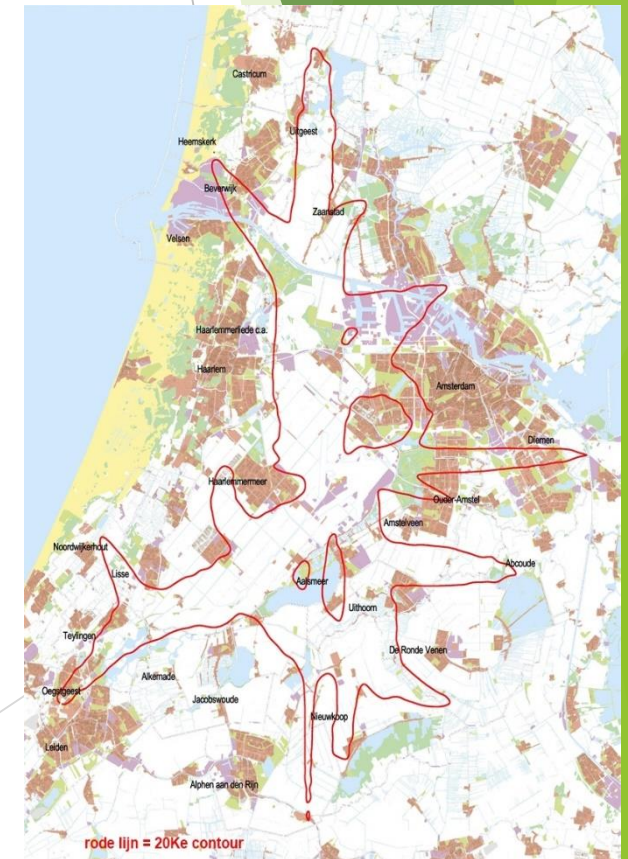
- ▶ Uitvoeringsorganisatie Aldersconvenant
- ▶ Onafhankelijke Stichting
- ▶ Onze financiers zijn: De rijksoverheid, Provincie Noord-Holland en Schiphol



Stichting Leefomgeving Schiphol

Wat is ons doel?

- ▶ Het bevorderen van de kwaliteit van de woon-, werk- en leefomgeving in de Schipholregio
- ▶ Werkingsgebied is de 20Ke-zone
- ▶ Looptijd van de Stichting is eind 2020





Stichting Leefomgeving Schiphol

Wij werken met drie programma's

- ▶ Individueel gedupeerden
- ▶ Vortex schade
- ▶ Gebiedsgerichte projecten

Voor informatie: www.leefomgevingschiphol.nl

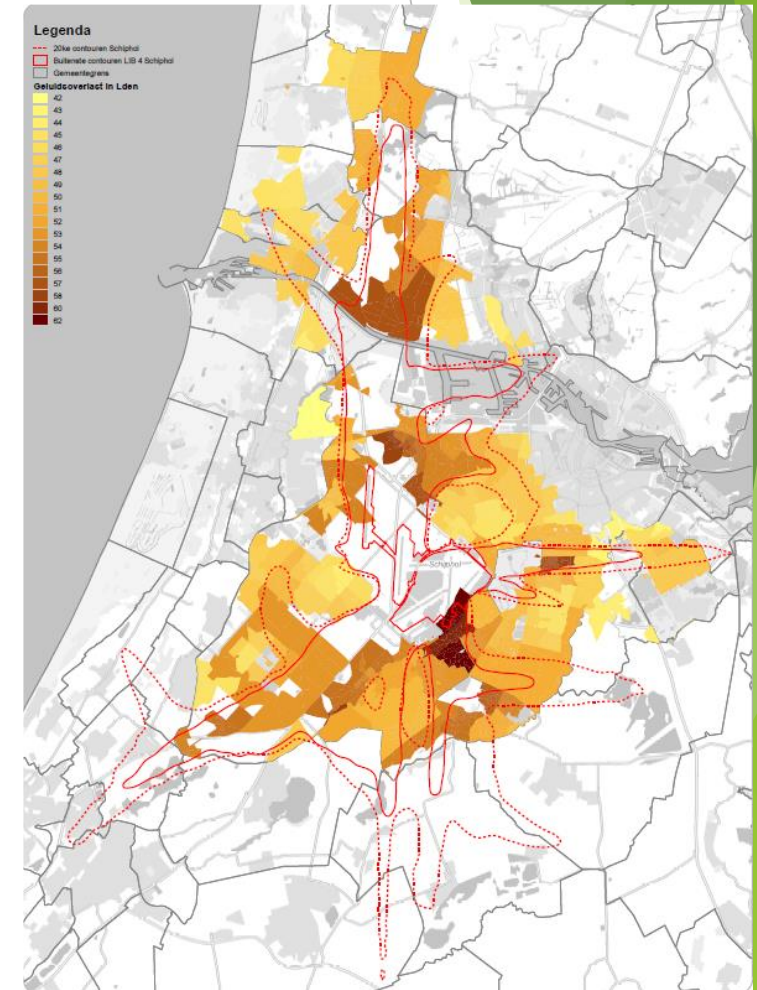
Programma gebiedsgerichte projecten

- ▶ Investeren in leefomgeving zelf
- ▶ Positieve impuls aan gebieden met een ruimtelijke beperking
- ▶ Verbeteren aantrekkingskracht en voorzieningenniveau
- ▶ Lokale en gemeentelijke projecten t.b.v. verbeteren sociale cohesie
- ▶ Eerlijke verdeling van budget over het gebied en op basis van aantal inwoners en overlast

Programma gebiedsgerichte projecten

Selectie van gebieden?

- ▶ 1: gegevens geluidhinder RIVM (nu en in de toekomst)
- ▶ 2: gegevens leefbaarheidsonderzoek RIGO
- ▶ 3: ruimtelijke beperkingen
- ▶ 4: aantal inwoners
- ▶ 5: bijzondere gebieden





Programma gebiedsgerichte projecten

Selectie van gebieden?

- ▶ 1: gegevens geluidhinder RIVM (nu en in de toekomst)
- ▶ 2: gegevens leefbaarheidsonderzoek RIGO
- ▶ 3: ruimtelijke beperkingen
- ▶ 4: aantal inwoners
- ▶ 5: bijzondere gebieden

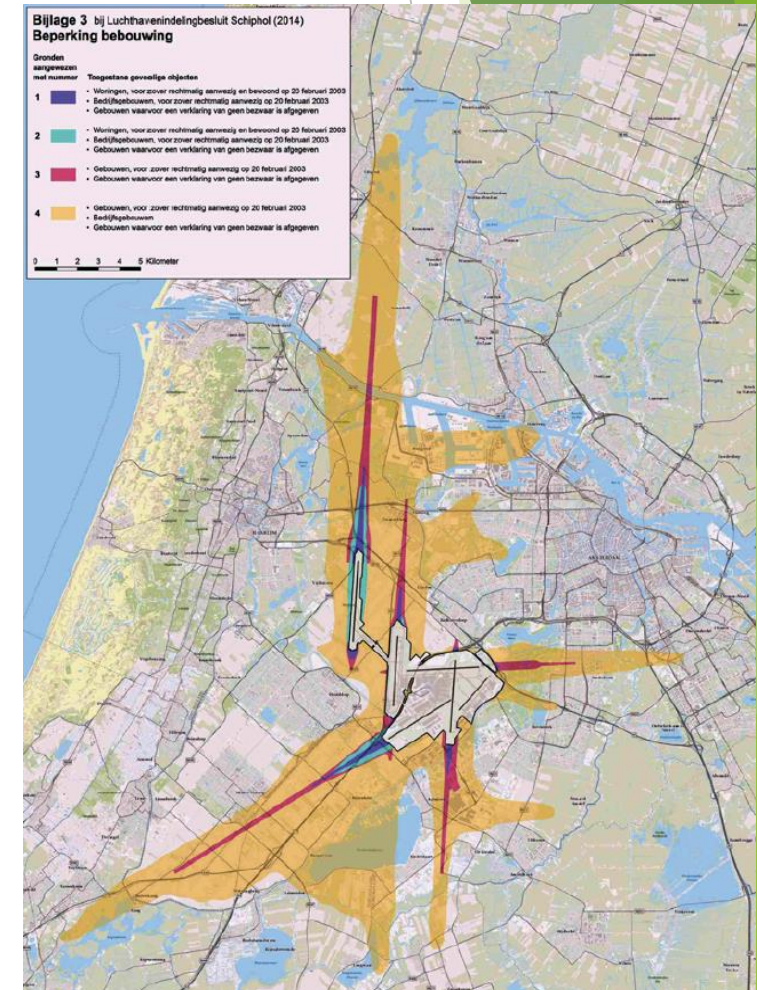
Leefbaarheid:

- ▶ Bevolking
- ▶ Fysieke omgeving
- ▶ Veiligheid
- ▶ Voorzieningen
- ▶ Woningen

Programma gebiedsgerichte projecten

Selectie van gebieden?

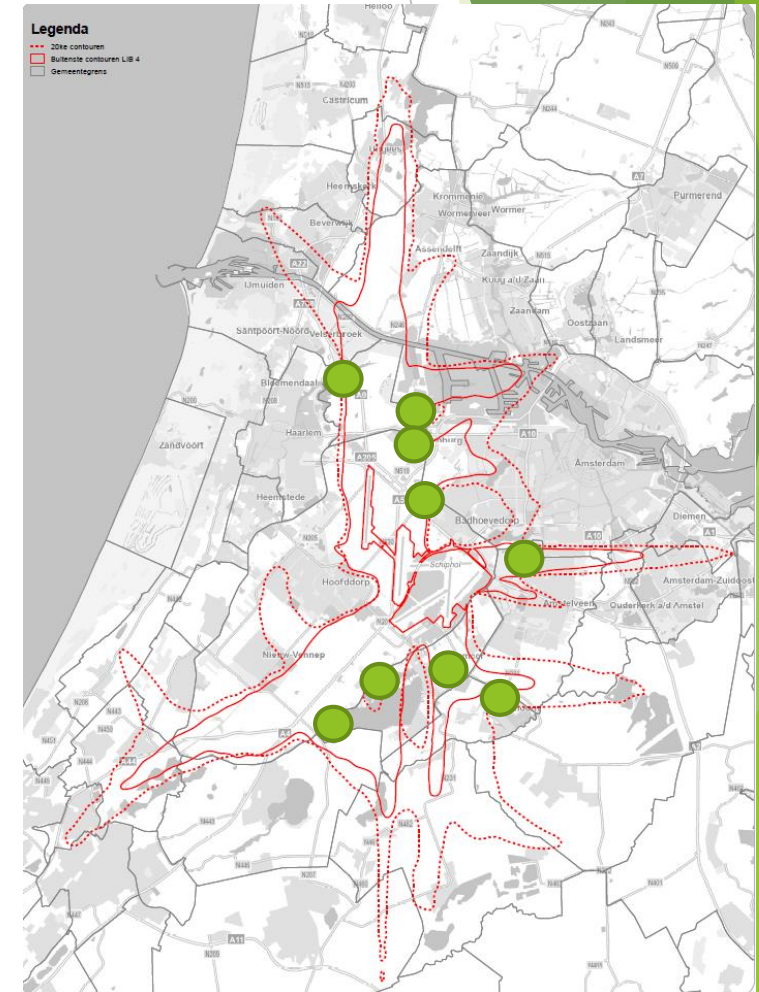
- ▶ 1: gegevens geluidhinder RIVM (nu en in de toekomst)
- ▶ 2: gegevens leefbaarheidsonderzoek RIGO
- ▶ 3: ruimtelijke beperkingen
- ▶ 4: aantal inwoners
- ▶ 5: bijzondere gebieden



Programma gebiedsgerichte projecten

Selectie van gebieden?

- ▶ 1: gegevens geluidhinder RIVM (nu en in de toekomst)
- ▶ 2: gegevens leefbaarheidsonderzoek RIGO
- ▶ 3: ruimtelijke beperkingen
- ▶ 4: aantal inwoners
- ▶ 5: bijzondere gebieden



Programma gebiedsgerichte projecten

Selectie van gebieden?

- ▶ 1: gegevens geluidhinder RIVM (nu en in de toekomst)
- ▶ 2: gegevens leefbaarheidsonderzoek RIGO
- ▶ 3: ruimtelijke beperkingen
- ▶ 4: aantal inwoners
- ▶ 5: bijzondere gebieden



Programma gebiedsgerichte projecten

Waar moet een project aan voldoen?

- ▶ Het project of initiatief moet binnen de 20Ke zone liggen
- ▶ Het project moet zichtbaar bijdragen aan de verbetering van de leefomgeving (maatschappelijke plus: *openbare ruimte, sociale cohesie, groen, recreatie, mobiliteit*)
- ▶ Er moet aantoonbaar draagvlak zijn en samen met de bewoners tot stand komen
- ▶ Het initiatief is een aanvulling op bestaand beleid
- ▶ Bereik van het project, hoeveel mensen profiteren ervan
- ▶ Het project moet haalbaar zijn (planologisch, financieel, exploitatie)
- ▶ Het project moet toekomstvast zijn
- ▶ Er moet sprake zijn van cofinanciering



Programma gebiedsgerichte projecten

Hoe komt een project tot stand?

- ▶ Samen met inwoners op zoek naar initiatieven die de leefbaarheid vergroten
- ▶ Gesprek met gemeente, op zoek naar combinatie met lopende gemeentelijke projecten
- ▶ SLS toets de initiatieven aan criteria
- ▶ Besluitvorming globaal gebiedsprogramma
- ▶ Uitwerking van de projecten
- ▶ Definitieve aanvraag en afgifte beschikking
- ▶ Start uitvoering voor eind 2020

Programma gebiedsgerichte projecten

Initiatievenfonds

- ▶ Kleine projecten die niet opgenomen zijn in het gebiedsprogramma
- ▶ Projecten in het kader van sociale cohesie, innovatiekracht en verbeteren duurzaamheid in de schipholregio
- ▶ Activiteiten op het gebied van onderwijs, cultuur, speelmogelijkheden
- ▶ Maximaal € 10.000,- bijdrage per initiatief
- ▶ Totaal budget: € 1.600.000,-

Programma gebiedsgerichte projecten

Doel van deze avond?

- ▶ Enquête over eerder genoemde projecten
- ▶ Inventarisatie van mogelijk nieuwe initiatieven